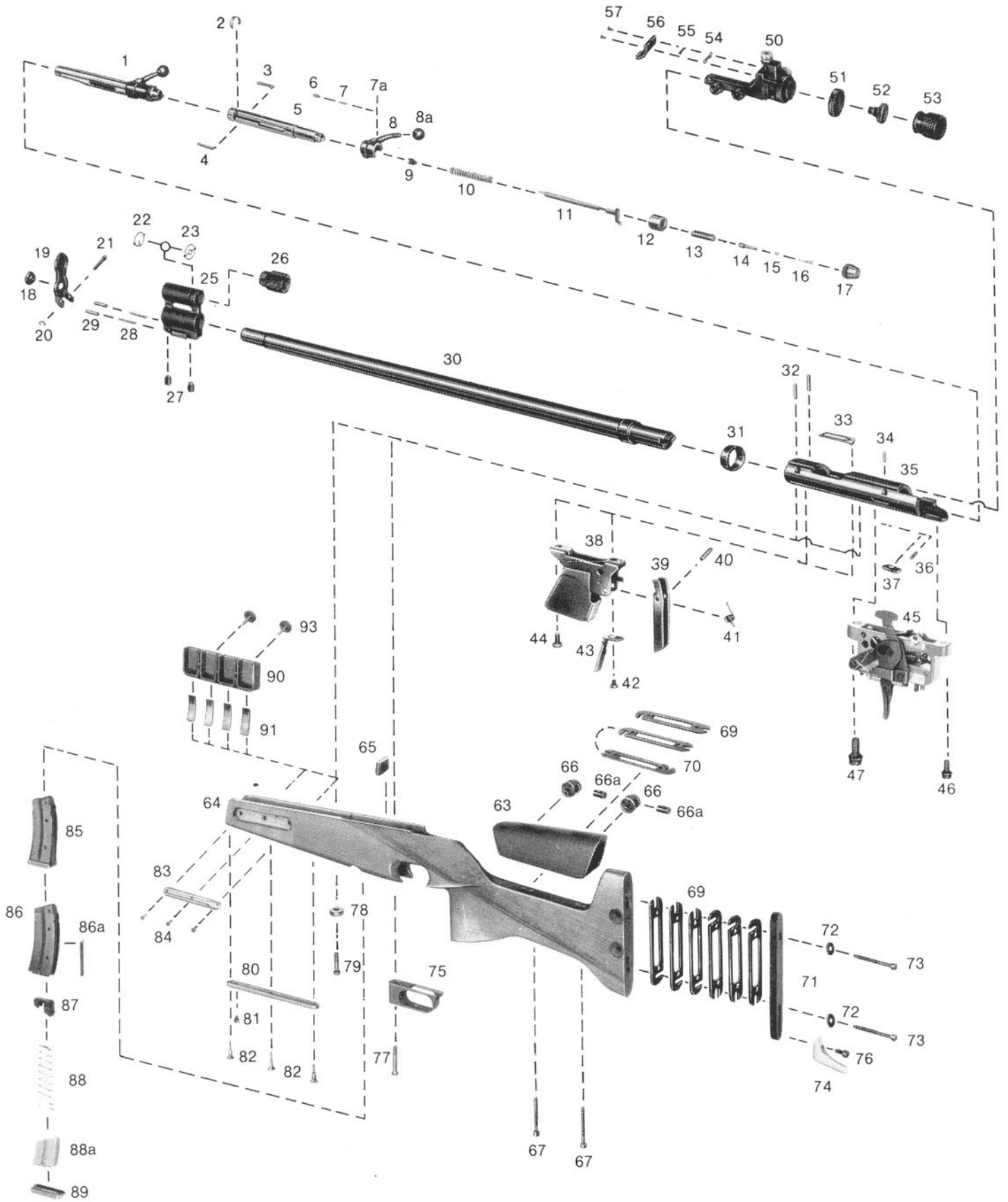
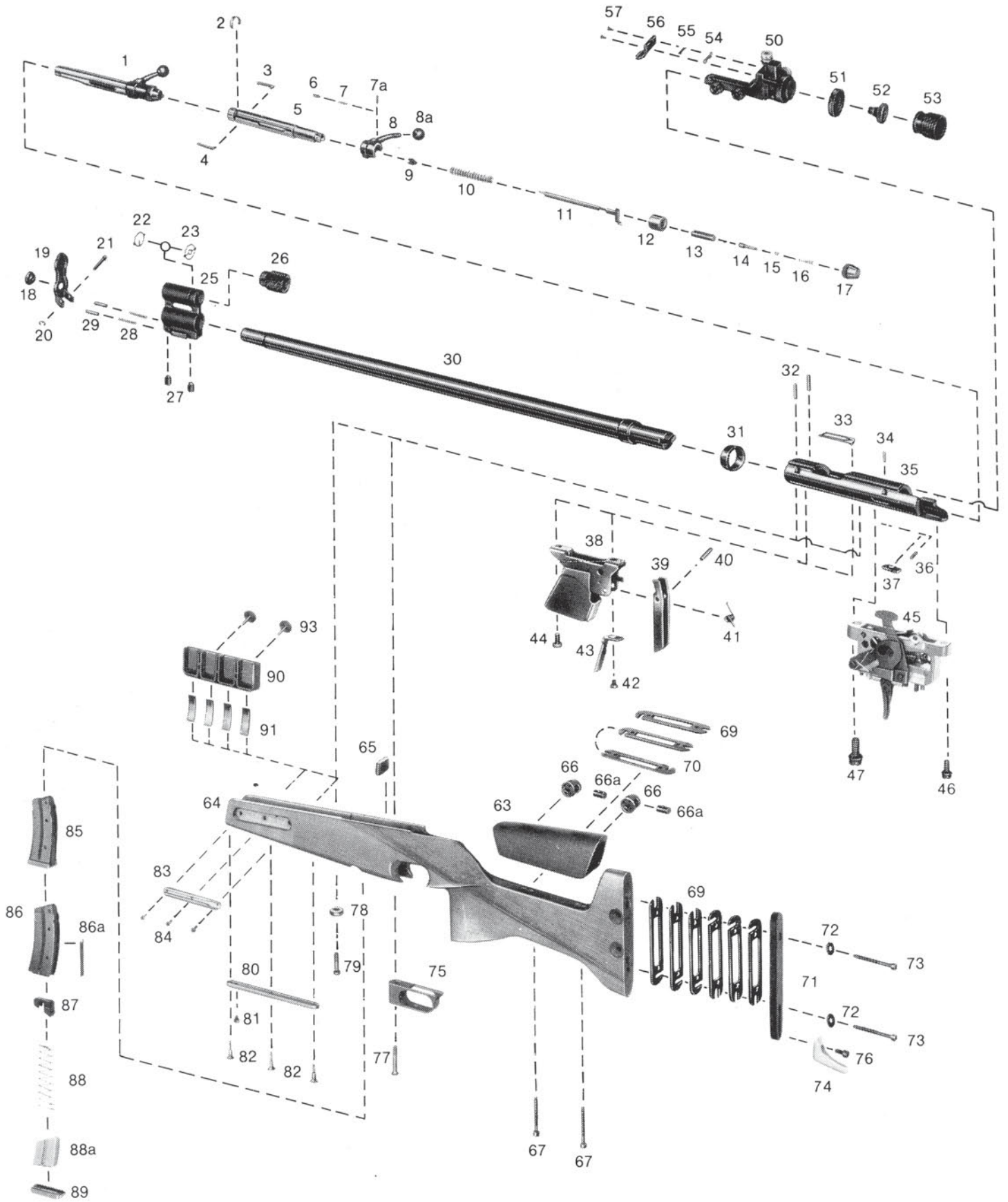


# 1827 Biathlon



Lfd. Nr. Serial No. Node	Bestell-Nr. Order-No.	Benennung	Denominationen	
1 <sup>1)</sup>	1827 -U2	Schloß, komplett	Bolt assembl	
2	1427-9	Federring	Spring clamp	
3	1420-7/1	Auszieher	Extractor	
4	1420-8/1	Patronen halter	Cartridge retainer	
5 <sup>1)</sup>	1827 -5/1	Kammer	Bolt body	
6	1607-9/2	Rastbolzen	Catch bolt	
7	1607-25	Druckfeder	Spring	
7a	Riko 2,5 x 8 ähnl. DIN 6325-br	Zylinderstift	Cylindrical pin	
8	„,25 x M 8 ähnl. DIN 319-E	Kugelpopf	Ball knob	
8a	1807 -U2	Kammergriff	Bolt handle	
9	1607-14	Vordere Federstütze	Front spring support	
10	1807-15/1	Druckfeder	Spring	
11**	1807-12	Schlagbolzen	Striker pin	
12	1607-16	Abdeckhülse	Cover sleeve	
13	1607-13	Hintere Federstütze	Rear spring support	
14	1807-10	Signalstift	Signal pin	
15	1607-11	Signalring	Signal ring	
16	1807-17/1	Druckfeder	Compression spring	
17	1607-8	Verschlusskappe	Closure cap	
*	6560	Kornstunnel, komplett	Front sight, complete	
18	S.E.S.15-377	Gummistopfen	Rubber piug	
19	6560-211	Kornstunnelabdeckung	Front sight cover	
20	1,9 DIN 6799	Sicherungsscheibe	Retaining collar	
21	6560-3	Bolzen	Pivot	
22	6522-5	8alkenkorn	Post insert	
23	6522-9	Ringkorn	Aperture insert	
25	6560-1/1	Kornstunnel	Front sight hood	
26	6560-5	Klemmring	Clamp ring	
27	6560-6/1	Gewindestift (2)	Set screw (2)	
28	1404-19	Auszieherfeder (2)	Spring (2)	
29	6560-4	Rastbolzen (2)	Catch bolt (2)	
30 <sup>1)</sup>	1827-1	Lauf	Barrel	
31	1408-3	Zwischenring	Intermediate ring	
32	Riko 3 x 18 ähnl. DIN 7-br	Zylinderstift (2)	Parallel pin (2)	
33	1420-26	Kammerführung	Bolt guide	
34	1607-20	Zylinderstift	Parallel pin	
35 <sup>1)</sup>	1827-2	Hülse	Receiver	
36	5320-7	Druckfeder	Compression spring	
37	1404-41	Schloß halter	Bolt holder	
38	1427-U3a	Magazinschacht, kampf.	Magazine guide	
39	1427-13	Magazinhalter	Magazine retainer	
40	Riko 3 x 12 ähnl. DIN 7-br	Zylinderstift	Parallel pin	
41	1420-14	Schenkelfeder	Spring	
42	M 4 x 5, JGA-N 52	Ansatzschraube	Shoulder screw	
43	1420-25	Führungszunge	Guide tongue	
44	M 5 x 5 DIN 84-5,8 br	Zylinderschraube	Cheese head screw	
45 <sup>2)</sup>	5020	Druckpunktanzug	Two-stage trigger	
46	5071-46/1	Zylinderschraube	Cheese head screw	
47	5071-45/1	Zylinderschraube	Cheese head screw	
50 <sup>2)</sup>	6807/1 0	Diopfer	Micrometer rear sight	
51	6707-6/1	Klemmring	Clamp ring	
52	6707-8/1	Diopferscheibe	Peep disc	
53	6700-20	Blendschutz	Rubber eyeshade	
54	6705-7/1	Blattfeder	Leaf spring	
55	6707-5	Blattfeder	Leaf spring	
56	6707-U1	Deckel, vol1st.	Lid, camp!	
57	6707-4	Ansatzschraube (2)	Shoulder screw (2)	
63	C 401-211	Schaftbacke	Cheek-piece	a.A.
64	1927-U30	Schaft mit Teilbeschlag, rechts	Stock with partial fittings, right handed	a.A.
*	1927-U31	Schaft komplett, rechts	Stock assembly, right handed	
65	1807-55	Widerlager	Abutment	
66	400-220	Gelenke (2)	Hinges (2)	
66 a	400-222	Gewindebolzen (2)	Nut pin (2)	
67	M 5 x 52 JGA-N 40	Zylinderschraube (2)	Cheese head screw (2)	
69 a	400-232	Zwischenplatten, parallel (7)	Spacer (7)	
70	400-234	Zwischenplatte mit Querkeil (2)	Spacer (2)	
71	1927 -U27	Schaltplatte	Plate	
73	M 5 x 40 JGA-N 40	Zylinderschraube (2)	Cheese head screw (2)	
74	1927-57	Haken	Hook	
74 a	M6x10DIN912	Zylinderschraube	Cheese head screw	
75	1827-53	Abzugsbügel	Trigger guard	
77	M 6 x 0,75 x 49 JGA-N 50a	Zylinderschraube	Countersunk oval head screw	
78	„,6,1 x 6 X“ 18 JGA-N 70b	Buchse	Bushing	
79	M 6 x 0,75 x 26 JGA-N 50	Zylinderschraube	Cheese head screw	
80	1427-15/3	Profilschiene	Swivel rail	
81	M 3 x 4 DIN 84-4,8 br	Zylinderschraube	Cheese head screw	
82	Spax 4 x 20 St br ähnl. DIN 7997	Senkholzschraube (3)	Countersunk head wood screw (3)	
83	1427-61/1	Profilschiene	Swivel rail	
84	M 4 x 12 DIN 965-5,8 br	Senkschraube (3)	Countersunk head screw (3)	
85	1827 -U22/1	5-Schuß-Magazin (5)	5 shot magazine (5)	

# 1827 Biathlon



Lfd. Nr. Serial No. Node	Bestell-Nr. Order-No.	Benennung	Denominationen
86	1827-U17	Magazingehäuse	Magazine housing
86a	1827-42	Feder	Spring
87	1827-19	Zubringer	Follower
88	1827-44	Zubringerfeder	Follower spring
88 a	1827-41	Aufnahme	Casette
89	1827-43	Schieber	Magazine floor
90	1927-30	Aufnahme	Casette
91	1927-31	Blattfeder (4)	Leaf spring (4)
93	1927-75	Schraube (2)	Screw (2)
*	1927 -U23	Aufnahme, komplett	Casette assembly
*	5 DIN 911	Sechskant-Schraubendreher	Hexagon socket screw key
Beschlagteile für Tragegestell und Schieß riemen / Metafittings for Harness and Target-Sling			
1	1427-71	Klemmstück	Clamp piece
2	4738-5	Handstop	Handstop
3	4738-6	Klemmschraube	Clamp screw
4	1427-71	Klemmstück	Clamp piece
5	1427-U15	Scharnier	Hinge
6	M6x12DIN912	Klemmschraube	Clamp screw

**a.A.** = auf Anfrage / on demand

- \* Teil ist nicht abgebildet.
- \* Part is not illustrated.

- \*\* Bei Bestellung von Schlagbolzen bitte angeben ob für Gewehr mit Flügel- oder Schiebesicherung!
- \*\* When ordering striker pins state whether for rifles with wind safety or sliding safety!

- 1) Reparatur muß ein Büchsenmacher durchführen.
- 1) Must be repaired by gunsmith or producer.

- 2) Einzelteile in besonderer Beschreibung.
- 2) For Parts see separate list.

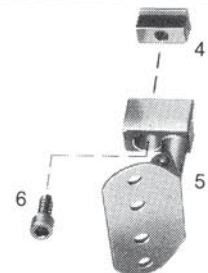
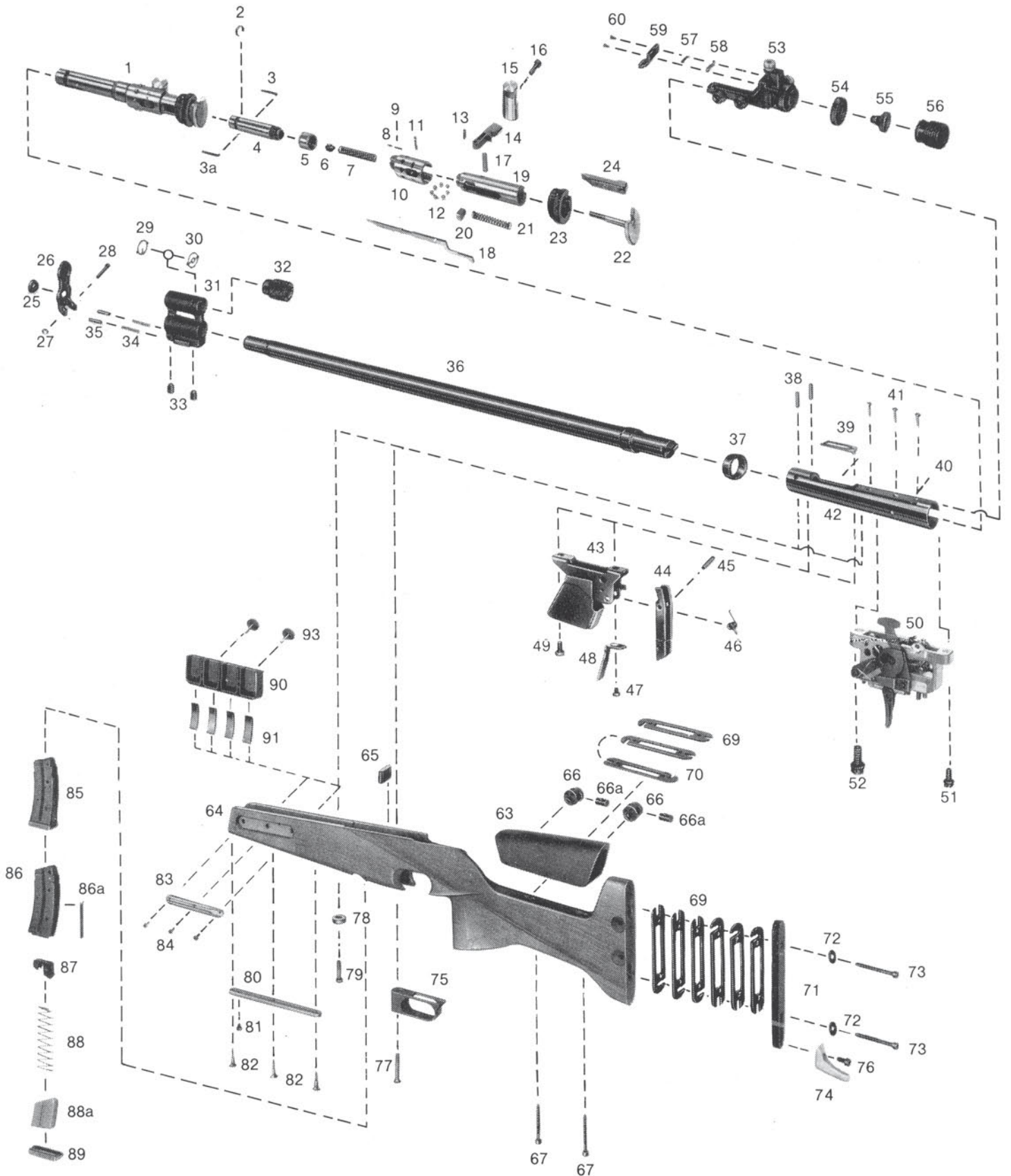
Es ist unbedingt darauf zu achten, daß die Bestellnummer vollständig aufgeführt wird, wie Bestellbeispiel:

When ordering parts, it is necessary to specify complete like sample:

Modell Model	Benennung Denomination	Lfd. Nr. Serial No.	Bestell-Nr. Order No.
1827 Biathlon	Schieber	89	1827-43
1827 Biathlon	Magazine floor	89	1827-43

Benutzen Sie im Bedarfsfalle ausschließlich Original Anschütz-Ersatzteile. Use only genuine Anschütz parts for replacement.

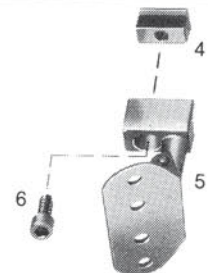
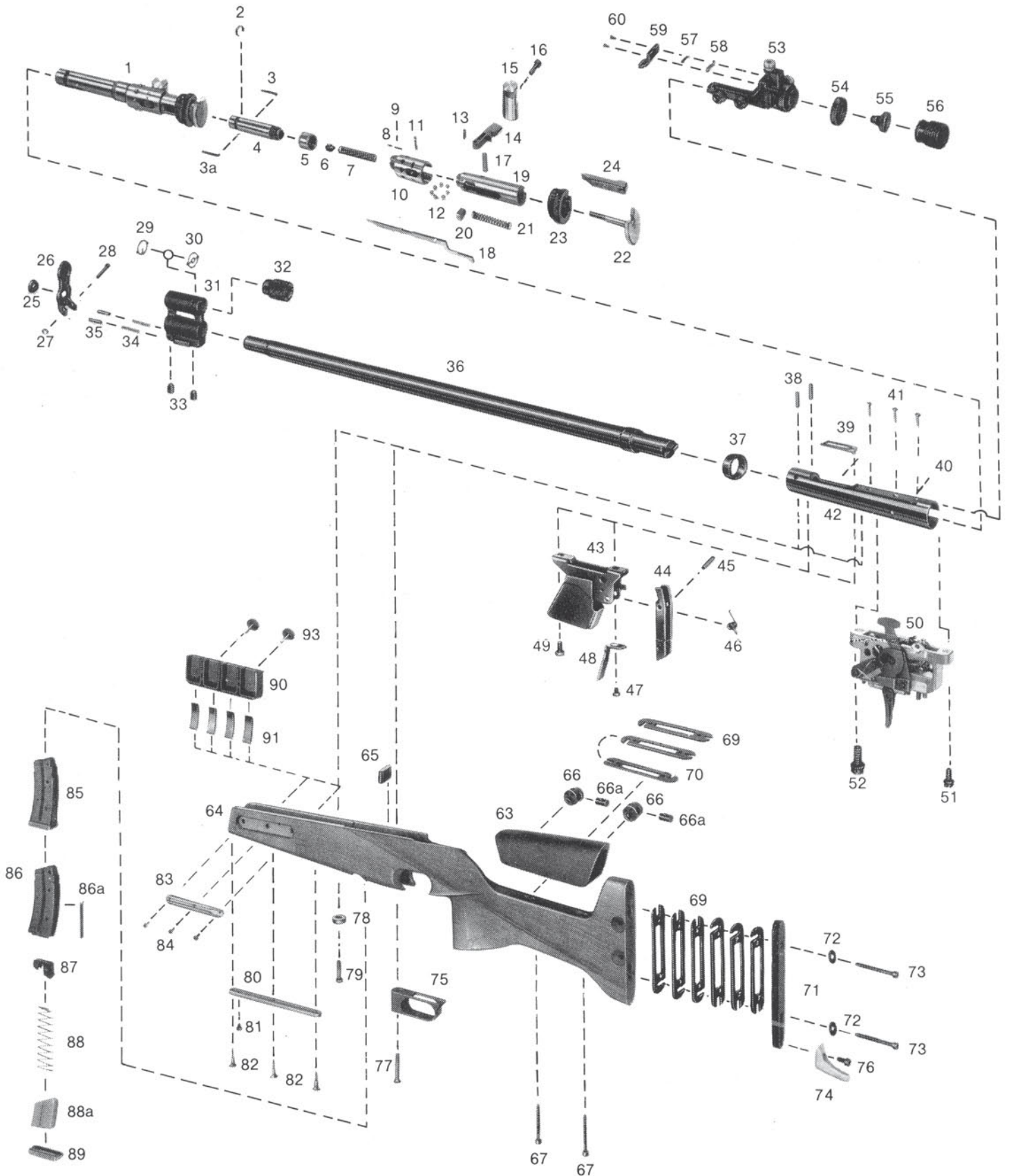
Anschütz Fortner  
1827 Biathlon/1827 L





Lfd. Nr. Serial No. Node	Bestell-Nr. Order-No.	Benennung	Denominationen	
1 <sup>1)</sup> 2 3 3a 4 <sup>1)</sup>	1827 F-U3 1427-9 1420-7/1 1420-8/1 1827 F-5	Schloß, komplett Federring Auszieher Patronen halter Kammer	Bolt assembly Spring clamp Extractor Cartridge retainer Bolt body	
5 6 7 8 9	1827 F-8 1607-14 1827 F-7 1827 F-32 1393-9	Verbindungsmutter Vordere Federstütze Druckfeder für Schlagbolzen Raststift Druckfeder	Screwed conduit couplings sleeve Front spring support Striker spring Catch bolt Catch bolt spring	
10 <sup>1)</sup> 11 12 13 14	1827 F-9 1827 F-U2a DIN 5401 1827 F-13 1827 F-14	Verschlusshinterteile Bolzen mit Sicherungsstift Stahlkugel 0 5 (7) Mitnehmerstift Kammerhebel	Locking receiver Pivot with locking pin Steel ball (7) Driving pin Bolt level	
15 16 17 18 19 <sup>1)</sup>	1827 F-15 M5x10DIN912 1827 F-U2b 1827 F-6 1827 F-10	Kammergriff In nensechskantschrau be Rasthülsen, vollst. Schlagbolzen Steuerstück	Bolt handle Socket head screw Plunger, compl. Striker pin Bolt clamping sleeve	
20 21 22 23 24	1827 F-16 1827 F-17 1827 F-U2 1827 F-24 1827 F-22	Gewindeplättchen Druckfeder Daumenauflage Abschlußkappe Abdeckteil	Nut plate Compression spring Thumb rest Breech Breech wedge	
* 25 26 27 28	6560 5.E.5.15-377 6560-2/1 1,9 DIN 6799 6560-3	Kornstunnel, komplett Gummistopfen Kornstunnelabdeckung Sicherungsscheibe Bolzen	Front sight, complete Rubber plug Front sight cover Retaining collar Pivot	
29 30 31 32 33	6522-5 6522-9 6560-111 6560-5 6560-6/1	Balkenkorn Ringkorn Kornstunnel Klemmring Gewindestift (2)	Post insert Aperture insert Front sight hood Clamp ring Set screw (2)	
34 35 36 <sup>1)</sup> 37 38	1404-19 6560-4 1827-1 1408-3 Riko 3 x 18 ähnl. DIN 7-br	Druckfeder (2) Rastbolzen (2) Lauf Zwischenring Zylinderstift (2)	Compression spring (2) Catch bolt (2) Barrel Intermediate ring Parallel pin (2)	
39 40 41 42 <sup>1)</sup> 43	1420-26 1827 F-23 M 3 x 6 DIN 965 1827 F-2 1427-U3a	Kanmerführung Diopterschiene Linsensensschraube (3) Hülse Magazinschacht	Bolt guide Rear sight base Countersunk head screw (3) Receiver Magazin guide	
44 45 46 47 48	1427-13 Riko 3 x 12 ähnl. DIN 7-br 1420-14 M 4 x 5, JGA-N 52 1420-25	Magazinhalter Zylinderstift Schenkelfeder Ansatzschraube Führungszunge	Magazin retainer Parallel pin Spring Shoulder screw Guide tongue	
49 50 <sup>2)</sup> 51 52 53 <sup>2)</sup>	M 5 x 5 DIN 84-5,8 br 5020 5071-46/1 5071-45/1 6807	Zylinderschraube Druckpunktanzug (s.S. 53) Zylinderschraube Zylinderschraube Diopter	Cheese head screw Two-stage trigger (look page 53) Cheese head screw Cheese head screw Micrometer rear sight	
54 55 56 57 58	6707-6/1 6707-8/1 6700-20 6705-7/1 6707-5	Klemmring Diopterblende Blendschutz Blattfeder Blattfeder	Clamp ring Peep disc Rubber eyeshade Leaf spring Leaf spring	
59 60 63 * 64	6707-U1 6707-4 401-211 1807 L-48 1927 F-U5	Deckel, vollst. Ansatzschraube (2) Schaftbacke Schaftbacke, links Schaft mit Teilbeschlag, rechts	Lid, compl. Shoulder screw (2) Cheek-piece Cheek-piece, left Stock with partial fittings, right handed	a.A. a.A. a.A.
* * * 65 66	1927 FL-U5 1927 F-U6 1927 FL-U6 1807-55 400-220	Schaft mit Teilbesachlag, links Schaft komplett, rechts Schaft komplett, links Widerlager Gelenke (2)	Stock with partial fittings, left handed Stock assembly, right handed Stock assembly, left handed Abutment Hinges (2)	a.A.
66 a 67 69 a 70 71	400-222 M 5 x 52 JGA-N 40 400-232 400-234 1927-U27	Gewindebolzen (2) Zylinderschraube (2) Zwischenplatten, parallel (7) Zwischenplatte mit Querkeil (2) Schulterplatte	Nut pin (2) Cheese head screw (2) Spacer (7) Spacer (2) Plate	
72 73 74 74 a 75	J 5,1 DIN 6797 M 5 x 40 JGA-N 40 1927-57 M 6 x 10 DIN 912 1827-53	Zahnscheibe (2) Zylinderschraube (2) Haken Zylinderschraube Abzugsbügel	Toothed lock washer (2) Cheese head screw (2) Hook Cheese head screw Trigger guard	

Anschütz Fortner  
1827 Biathlon/1827 L



Lfd. Nr. Serial No. Node	Bestell-Nr. Order-No.	Benennung	Denominationen
77	M 6 x 0,75 x 49 JGA-N 50a	Linsensenkschraube	Countersunk oval head screw
78	Ø 6,1 x 6 x „ 18 JGA-N 70b	Buchse	Bushing
79	M 6 x 0,75 x 26 JGA-N 50a	Zylinderschraube	Cheese head screw
80	1427-15/3	Profilschiene	Swivel rail
81	M 3 x 4 DIN 84-4,8 br	Zylinderschraube	Cheese head screw
82	Spax 4 x 20 SI br ähnl. DIN 7997	Senkholzschraube (3)	Countersunk head wood screw (3)
83	1427-61/1	Profilschiene	Swivel rail
84	M 4 x 12 DIN 965-5,8 br	Senkschraube (3)	Countersunk head screw (3)
85	1827-U22/1	5-Schuß-Magazin (5)	5 shot magazine (5)
86	1827-U17	Magazingehäuse	Magazine housing
86 a	1827-42	Feder	Spring
87	1827-19	Zubringer	Follower
88	1827-44	Zubringerfeder	Follower spring
88 a	1827-41	Aufnahme	Casette
89	1827-43	Schieber	Magazine floor
90	1927-30	Aufnahme	Casette
91	1927-31	Blattfeder (4)	Leaf spring (4)
93	1927-75	Schraube (2)	Screw (2)
*	1827 -U23	Aufnahme, komplett	Casette assembly
*	5 DIN 911	Sechskant -Schraubendreher	Hexagon socket screw key
Beschlagteile für Tragegestell und Schießriemen / Metal fittings for Harness and Target-Sling			
1	1427-71	Klemmstück	Clamp piece
2	4738-5	Handstop	Handstop
3	4738-6	Klemmschraube	Clamp screw
4	1427-71	Klemmstück	Clamp piece
5	1427-U15	Scharnier	Hinge
6	M 6 x 12 DIN 912	Klemmschraube	Clamp screw
Für Linksgewehre 1 For true left-hand rifles			
10	1827FL-9	Verschlußhinterteile	Locking receiver
15	1827 F L-15	Kammergriff	Bolt handle
19	1827 F L-10	Steuerstück	Bolt clamping sleeve
22	1927 F L-U2	Daumenauflage	Thumb rest
23	1827 F L-24	Abschlußkappe	Breech
42	C Sk-736	Hülse	Receiver
*	1807 L-57/1	Schieber	Safety slide
*	M 3 x 3 x 1,8 JGA-N 52	Schraube	Screw

a. A. = auf Anfrage / on demand

- \* Teil ist nicht abgebildet.
- \* Part is not illustrated.

1) Reparatur muß ein Büchsenmacher durchführen.  
1) Must be repaired by gunsmith or producer.

2) Einzelteile in besonderer Beschreibung.  
2) For Parts see separate list.

Es ist unbedingt darauf zu achten, daß die Bestellnummer vollständig aufgeführt wird,  
wie Bestellbeispiel:  
When ordering parts, it is necessary to specify complete like sample:

Modell Model	Benennung Denomination	Lfd. Nr. Serial No.	Bestell-Nr. Order No.
1827 Biathlon/Fortner	Aufnahme	88 a	1827-41
1827 Biathlon/Fortner	Casette	88 a	1827-41

Benutzen Sie im Bedarfsfalle ausschließlich Original Anschütz-  
Ersatzteile. Use only genuine Anschütz parts for replacement.